

1.2 Pomieszczenie dla matki z dzieckiem Hśr=4.82m

1. Przewijak dla niemowląt

Wym wys 910mm, głę. 680mm, szer. 860mm wysokość leża 800mm, odstawa stolika, wykonana ze stalowych rur kolor biały. Przewijak wyposażony jest w stopkę umożliwiającą poziomowanie na nierównej powierzchni. Leżak zapobiegający spadaniu dziecka, kolor kremowy

2. Kosz na odpady

Kosz PCV o poj. 20l z zamykany, kolor kremowy

3. Fotel do karmienia dziecka

Fotel o konstrukcji drewnianej z wykończeniem łatwo zmywalnym

4. Przepływowy podgrzewacz wody

Elektryczny 230V, przepływowy, moc 4kW, IP 25, ścienny, klasa energetyczna A

5. Umywalka

Wym 50x45x15cm nablátowa ceramiczna, biała z syfonem, korkiem oraz baterią

6. Biał 60x170cm

Biał z płyty wiórowej laminowanej gr 40mm. Boli wykończone okleiną
Mocowany na konstrukcji stalowaej kotwionej do ściany.

7. Podgrzewacz do butelek

Podgrzewacz elektryczny 230V mocy 275W

8. Stółik dla dziecka

Stółik 76x55x50cm 2x krzesła 36x36x66cm, materiał Tworzywo PP
Wiek zal. 1-7lat, obciążenie: stolika 50kg, krzesła 50kG

9. Szafa 200x50x200cm

Kolor biały. system otwierania uchylny, 4 uchwyty, konstrukcja płyta laminowana 19mm, regały na dokumenty

10. Drzwi pełne z ościeżnicą

Skrzydła płycinowe, przylgowe, gładkie, z wypełnieniem płytą wiórową otworowaną, wzmocnioną ramiakiem ze sklejki, okleina cpl gr. 0.7mm, biała. Ościeżnice metalowe. Prześwit skrzydła 90x200cm.

11. Włacznik do światła 230v

Włacznik jednobiegunowy, kolor biały IP 20 z ramka

12. Gniazdo elektryczne 230v

Gniazdo pojedyncze z przestoną , białe z ramką

13. Przewody PP 16mm wody zimnej

Przewody PP SN 16x2.0mm, w otulinie izolacyjnej gr 9mm

14. Przewody kanalizacji sanitarnej fi 50

Przewody PCV SN 8 50mm

15. Lampa LED 120x30cm

Min. skuteczność świetlna oprawy ≥ 140 lm/W
Moc maksymalna 40 W
Barwa światła (CCT) 4 000 K, tolerancja ±300 K
Współczynnik oddawania barw (CRI) ≥ 80
Rozsył światła Symetryczny, kąt 90° UGR < 19
Trwałość ≥ 80 000 h (L90B10)

Zasilanie: 220-240 V AC, 50/60 Hz.
Współczynnik mocy: ≥ 0,95.
Klasa ochronności: II.
Korpus: lakierowany proszkowo.
Dyfuzor: mleczny PMMA o wysokiej przepuszczalności.
Stopień ochrony: IP44 / IP20
Odporność mechaniczna min. IK05.
Zakres temperatur pracy: -20 °C ... +40 °C.
Montaż: natynkowy w ramce
Gwarancja min. 5 lat

16. Okno PCV 365x85cm

Okno należy wykonać jako min. 5-komorowe, 3-uszczelkowe z profili PCV wyposażone w zestaw szyb zespolonych float, ciepłochronnych o budowie 4/16/3/16/3, o współczynniku izolacyjności akustycznej Rw=30-35 dB. Okno wyposażone w teleskopowy system otwierania z poziomym podłogi.

17. Płytki gresowe 60x60cm

- wymiary : 60x60cm z tolerancją 0.02%
- nasiąkliwość wodna : < = 0,05%
- klasa ścieralności min 4
- odporność na płamienie: odporna
- powierzchnia matowa
- klasyfikacja grupy przeciwpoślizgowej R10

18. Remont ścian i sufitu

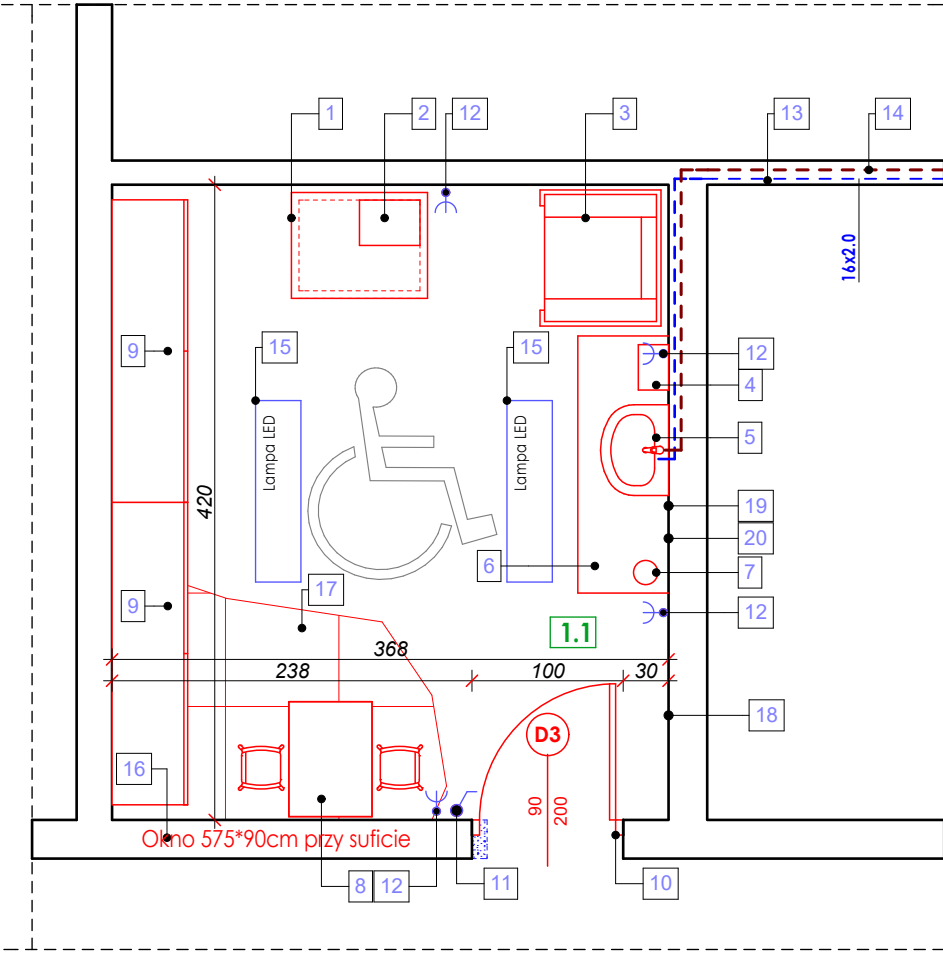
Zdrapanie podłoża z farby, gruntowanie podłoża, dwukrotne szpachlowanie ścian i sufitu , gruntowanie przed malowaniem, dwukrotne malowanie farbą lateksową, zabezpieczenie ścian do wys. 1.6m lakierem bezbarwnym akrylowym

19. Lustro 80x60cm

Lustro z krawędziami fazowanymi, klejone do podłoża

20. Dozownik na papierer

Wymiar 30x30x14cm. Materiał plastik



Jednostka projektowa: MS BIURO PROJEKTOWE Marcin Sieprawski ul. Nowa Kolonia 16, 32-566 Okleśna NIP 628 201 35 47 tel. 731 211 116		
Temat projektu: Remont budynku usługowego wraz z remontem terenu utwardzonego oraz schodów przy wejściu do budynku. Budowa pochylni dla niepełnosprawnych		
Lokalizacja: Dz. Nr 2006/1031, 2006/963 ul. Bema obręb: Oświęcim		
Data: 15 10 2025r	Skala: 1:50	Nr rysunku: A-3
Projektant: mgr inż. Marcin Sieprawski upr. MAP/0406/PWOK/14 spec.konstrukcyjno-budowlana		Podpis:
Branża: Budowlana.		
Temat rysunku: Rzut pom dla matki z dzieckiem. Pom.1.3		